

# Neujahrs-Probleme mit Zusatz-Kommentaren

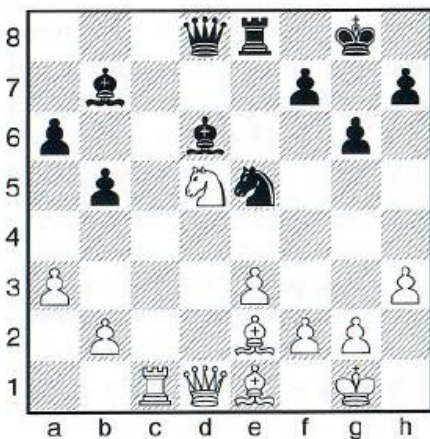
#1: Paul ist nicht „arm dran“ und Clemens gibt bald „uff“

#2: Harry kommt weder zu Sieg noch Frieden, denn Jack zwingt ihn in den „Bachofen“

#3: Urs Benz macht „kei Pflänz“ und dä Erich isch „u din“

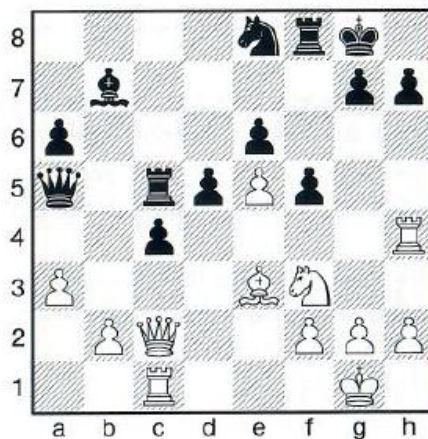
#4: Franz vergeht das Singen, denn ein guter Kaufmann holt stets Profit aus einem grossen Investment

**(1) Paul Arm – Clemens Caduff**  
27...Dd8



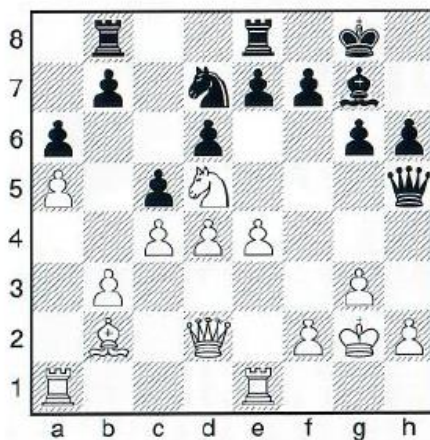
Mit welchem Problemzug könnte Paul seinen Gegner arg unter Druck setzen?

**(3) Urs Benz – Erich Rudin**  
28...f5



Was ist besser als das naheliegende Schlagen auf c5?

**(2) Jack Bachofen – Harry Siegfried**  
21...Lg7



Mit welcher erzwungenen Zugfolge überspielte Jack seinen Gegner und holte sich grossen Vorteil?

**(4) Franz Bersinger – Ph. Kaufmann**  
18...Sg4



Franz stünde ein Prachtzug zur Verfügung. Am Brett nicht so leicht zu finden!