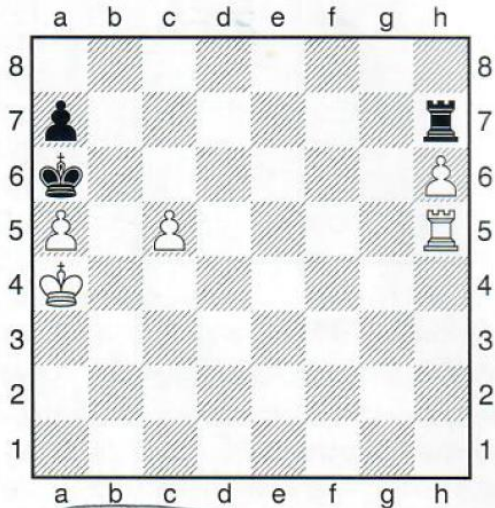


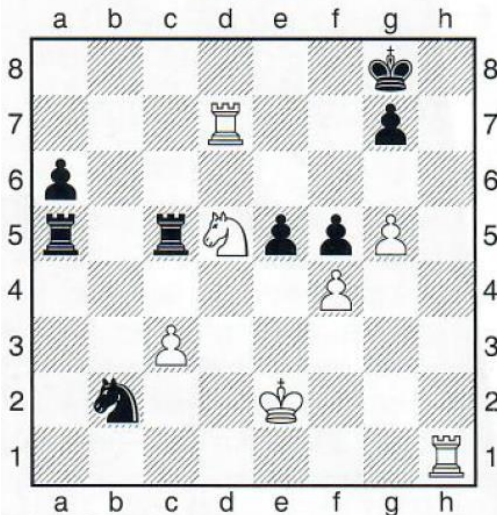
Taktiv 21: Unglückliche Figuren

Übungen zu „Der beste Zug“

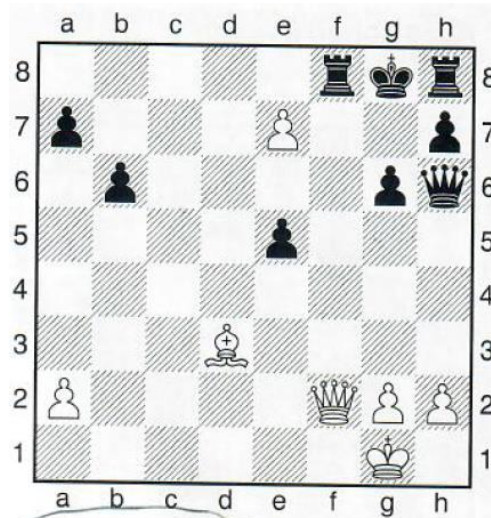


4. Weiß am Zug

Titeldiagramm

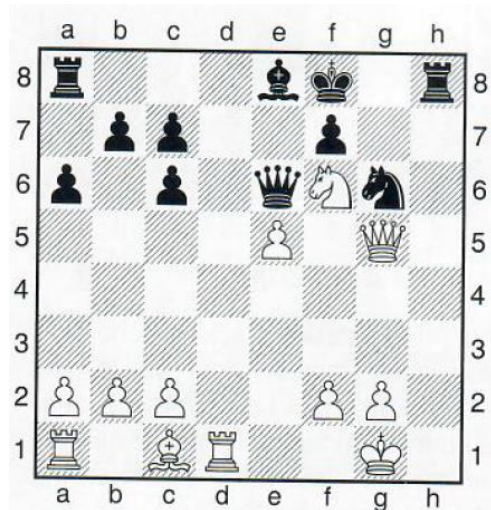


3. Weiß am Zug



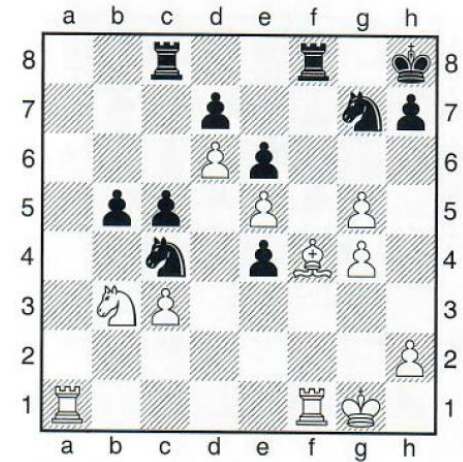
16. Weiß am Zug

Tip: Eine „neue Figur“ ist der Star!



15. Weiß am Zug

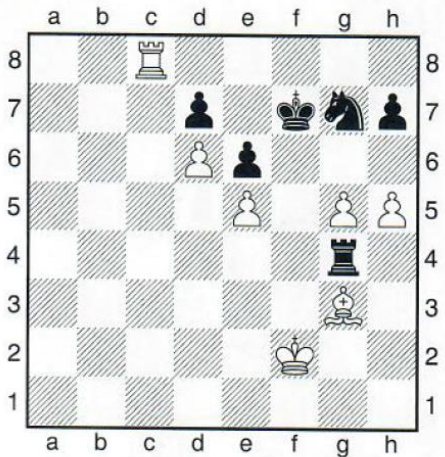
Frage: Wer kennt das S/L-Matt ?



21. Diagramm

Ein Schlüsselzug für diesen Stellungstyp - der Sg7 bleibt eingesperrt!

27. - e3 28. Lg3 e2 29. Tf6 Se3 30. h3 Tfd8 31. Tf3 Sd5 32. Te1 c4 33. Sd4 b4 34. cxb4 c3 35. Sc2 Ta8 36. Txe2 Ta2 37. Tef2 Kg8 38. h4 Tb8 39. h5 Sxb4 40. Sxb4 Txf2 41. Kxf2 Txb4 42. Txc3 Txc4 43. Tc8+ Kf7



22. Diagramm

Ein taktischer Doppelschlag beendet nun auf nette Weise die Partie -