

Taktiv 28: Rezepte für Schwarz

Bevor man sich in die Theorie stürzt, sollte man sich folgende **Fragen zur Weiss-Eröffnung** stellen:

1. Stehen eher **taktische oder positionelle Ideen** hinter diesem Eröffnungszug?
2. Falls es taktische Motive sind, sind es eher
 - a) bestens **bekannte Ideen** wie z.B. Königsgambit oder
 - b) will mich der Gegner „**auf das Glatteis führen**“?
3. **Welche Stellungsmuster** strebt er nach den ersten Eröffnungszügen an:
 - a) Raumgewinn
 - b) Figurenaktivität
 - c) Lange Rochade
 - d) Angriffe auf die kurze Rochade

Ist der Gegner ein Positionsspieler, sind allenfalls **taktische Gegenspiel-Pläne** erfolgreich; ist er eher ein Taktiker, kann man sich evtl. zunächst **hoch-positionell verbarrikadieren**.

Am wirksamsten ist in jedem Fall ein Gegenspiel, das

- a) die Pläne des Weissen RADIKAL durchkreuzt
- b) für Schwarz EINFACH zu memorisieren ist

Der vorliegende und die folgenden drei Taktiv-Kurse liefern nun Ideen und Rezepte gegen die Eröffnungen b2-b4, g2-g4, c2-c4, d2-d4 und e2-e4, wobei die Rezepte für die ersten 4 Eröffnungen einfach sind, das Letzte aber anspruchsvoller.

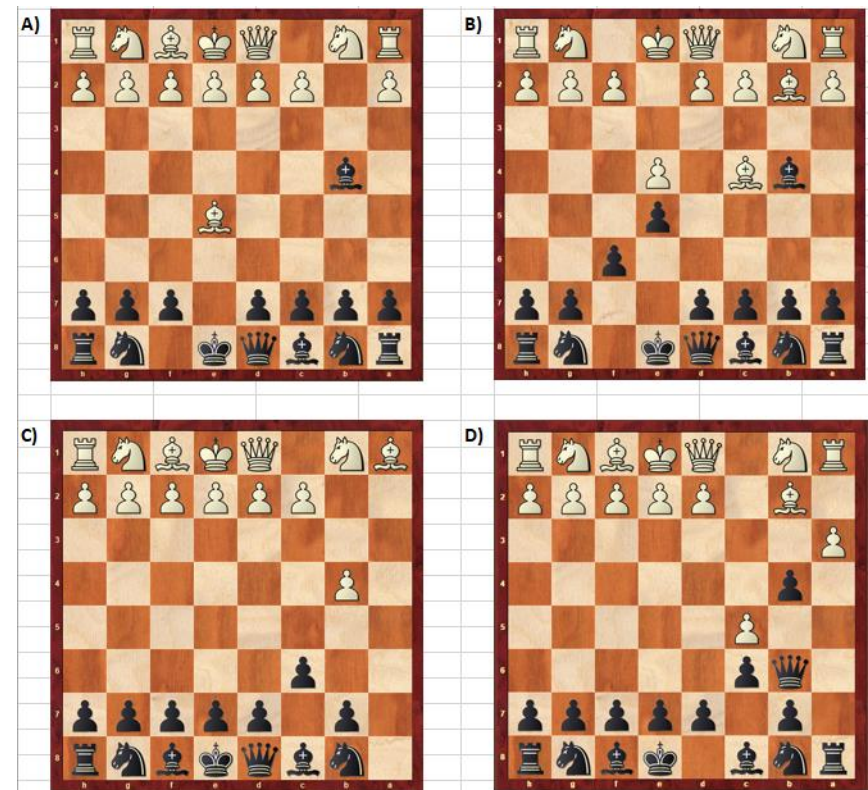
1. b2-b4: Orang-Utang-Eröffnung

Diese Eröffnung wird auch **Sokolski-Eröffnung** genannt.

Stellen wir uns die drei Fragen von links und kommen zu den Antworten

1. Taktische Eröffnung
2. Auf das Glatteis führen
3. Raumgewinn im Zentrum und Figurenaktivität
4. Angriff auf die kurze Rochade oder Angriff auf den König im Zentrum

Nach einigen Zügen wäre Schwarz nun hier am Zug:



Stellung C) scheint ok, in allen andern Positionen lauern viele taktische Motive – und auf solche ist natürlich der Weiss-Spieler viel besser vorbereitet als wir!

Merkwürdigerweise ist in der Literatur wenig bekannt über eine ziemlich wirksame Gegen-Strategie, die den Weissen KOMPLETT aus dem bekannten Fahrwasser wirft, nämlich mit 1. ... d5 und 2. ... Dd6 (hier steht die Dame wesentlich besser als auf b6 wie im Diagramm D)



Schwarz kann nun

1. **e7-e5** OHNE vorgängiges f7-f6 spielen
2. nach a2-a3 mit **a7-a5** evtl. einen Randbauern erzwingen
3. auf b4-b5 mit **Ld7** weiterattackieren, später a7-a6
4. **Sf6** ohne Doppelbauer-Drohung spielen

DIE GANZE WEISSE ERÖFFNUNGSPLANUNG IST „IM EIMER“!

Es ist erstaunlich, dass dies bereits mit NUR ZWEI ZÜGEN erreichbar ist – aber DASSELBE „DROHT“ g2-g4-ERÖFFNERN!

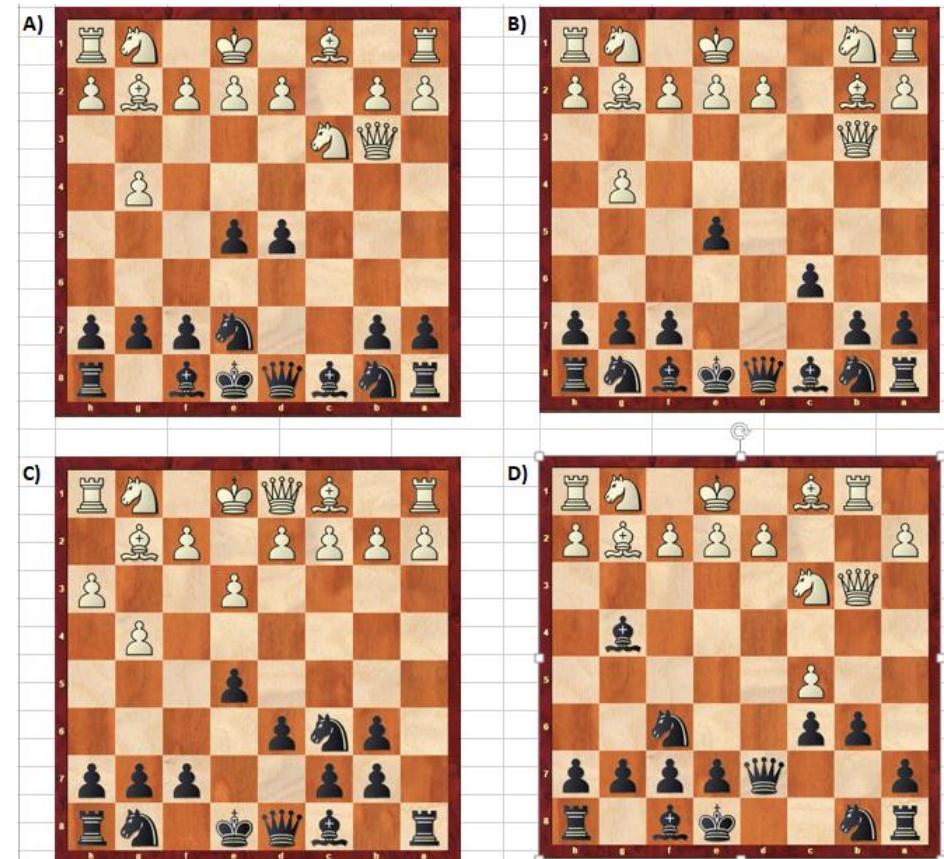
1. g2-g4: Grob's Angriff

Diese Eröffnung wird auch **Ahlhausen-Eröffnung** genannt. Weitere Namen sind **Genua-** oder **San Pier D'Arina-Eröffnung**, **Fricks Eröffnung** und **Kolibri-Eröffnung**.

Die einführenden Fragen führen zu den Antworten

1. Taktische Eröffnung
2. Auf das Glatteis führen
3. Angriff auf die kurze Rochade

Nach einigen Zügen wäre Schwarz nun hier am Zug:



Stellung A) ist SEHR UNANGENEHM:

- schlecht entwickelt
- d5 ist nicht zu decken

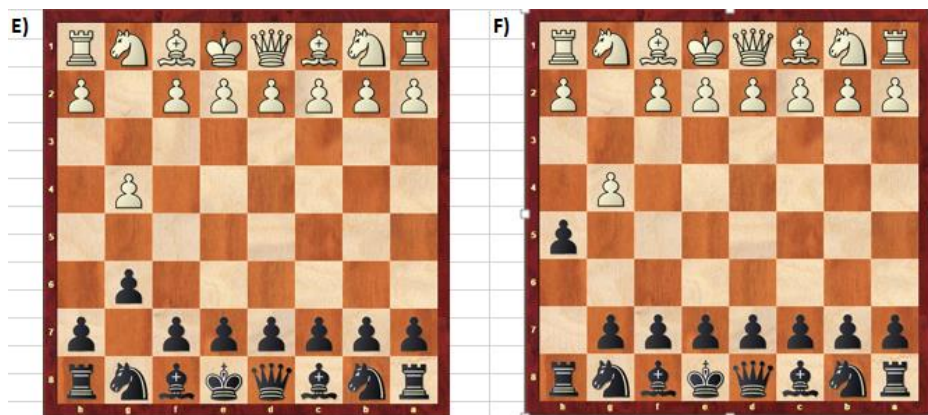
Stellung B) ist eine scharfe Variante

- Weiss hat einen Bauern geopfert – ABER
- er hat bereits DREI Figuren entwickelt

Stellung C) ist m.E. gut spielbar

Bei Stellung D) ist – nach c4-c5 – der c-Bauer vergiftet (wieso?) und auf b6-b5 kann aus demselben Grund a2-a4 folgen!

Schau Dir nun die möglichen GEGEN-REZEPTE an:



Man IGNORIERT den weissen Eröffnungszug und entwickelt sich „ganz normal“; der Sg8 muss aber – ggf. erst später – auf e7 oder gar h6 gepflanzt werden ...

GROB „verschweigt“ 1. ... g6!

Nach g4xg5 entwickelt man sich weiter, den Bauern auf h5 lässt man vorerst stehen; auf g4-g5 ist h5-h4 nach der Theorie das Beste – AUCH in GROB's Büchlein – auch wenn er es ungern schreibt!

ANGEBOT AN ALLE INTERESSIERTEN

Da ich über 20 Jahre mit **1. g2-g4** eröffnet habe, kann man gegen mich die diversen Gegenspiele – auch andere als E) und F) – gerne trainieren.

Das geht auch im Internet via Lichess.ch

Ebenfalls suche ich Spieler, die gerne mal selbst **1. b2-b4** spielen möchten oder auch **GEGEN 1. b2-b4** üben wollen.

Hier habe ich noch keine Turnier-Praxis, aber man kann ja später alles mit z.B. FRITZ etwas analysieren ...

Vorschau:

In **Taktiv-29** geht es um **Rezepte gegen 1. c2-c4**

Dies habe ich mehrfach gegen Björn – ein sehr profunder Kenner dieser Eröffnung – angewendet ... und er hat erstmals nach drei Jahren ein gutes und auch sehr aggressives Rezept dagegen gefunden!

Der Autor wünscht viel Spass und grüsst herzlich!

Jürg Hertli / 12. September 2022

Nickname in Lichess.ch: TAKTIV