

Taktiv 30: Rezepte gegen 1. d2-d4

Diese Eröffnung ist hauptsächlich positionell orientiert. Auf die Antwort d7-d5 folgt meistens das Damengambit c2-c4, auf Sf6 will Weiss – ebenfalls mit c2-c4 – sofort das Zentrum in Beschlag nehmen.

Meine Empfehlung gegen 1. d2-d4 ist **1. ... c7-c5**, dies wird oft als „Alt-Benoni“ bezeichnet, wenn später (nach d4-d5) NICHT e7-e6 gespielt wird, spricht man von „geschlossener Benoni-Verteidigung“.

Hier die Ausgangsstellung:



Fragen:

1. Was bezweckt Schwarz mit dieser Entgegnung?
2. Was verhindert er mit 1. ... c7-c5?
3. Welche Fortsetzung hat Weiss zur Verfügung?

Antworten:

1. Weiss aus der üblichen Vorbereitung werfen!
 - a) Er spielt nun plötzlich gegen Benoni!
 - b) Soll er den Zentrumsbauern hergeben?
 - c) Was passiert, wenn er auf c5 schlägt?
2. Damengambit, schnell den Zentrumsraum besetzen
3. Weiss hat ZWEI Hauptabspiele
 - a) Bauer d4 auf d5 vorziehen
 - b) Bauer auf c5 schlagen➔ Diese Varianten untersuchen wir genauer

Zudem gibt es eine ganze Serie von Neben-Antworten:

- den Bauern auf d4 decken

- c) mit e2-e3
- d) mit c2-c3
- e) mit Sg1-f3
- f) mit Lc1-e3 (!?)
- ignorieren
- g) mit c2-c4
- h) mit Sb1-c3
- i) mit g2-g3
- j) mit b2-b3
- k) mit Lc1-f4 (!)
- l) mit Lc1-g5 (!?)
- m) mit e2-e4

Verfolgen wir eines der Hauptziele:

Tausch des c-Bauern gegen den d-Bauern!

In welchen Abspielen macht dies Sinn?

Zuerst analysieren wir die **Nebenvarianten**, sie sind wesentlich **einfacher** zu behandeln!

Ihr könnt Euch dagegen schon mal passende Ideen ausdenken, wir werden diese dann analysieren:

c) nach 2. e2-e3:



d) nach 2. c2-c3:



e) nach 2. Sg1-f3:



f) nach 2. Lc1-e3 (!?)



g) nach c2-c4



h) nach Sb1-c3



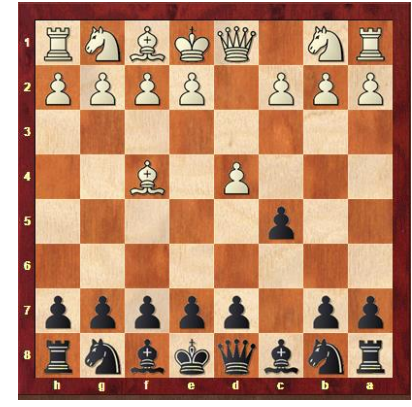
i) nach g2-g3



j) nach b2-b3



k) nach Lc1-f4 (!)



l) nach Lc1-g5 (!?)



m) nach e2-e4



Nun zu den beiden

Hauptvarianten:

a) 2. d4-d5 d7-d6



Weiss hat nun verschiedene Fortsetzungen:

- n) c2-c4
- o) e2-e4
- p) Sg1-f3
- q) Sb1-c3
- r) g2-g3
- s) Lc1-g5

Das behandeln wir dann detailliert am Kurs

- ➔ Vorab dies: der schwarze Läufer gehört auf g7! Dies nennt sich „lange Peitsche!“
- ➔ der weisse Läufer tauscht sich gerne auf f3 ...

b) 2. d4 x c5



Hier hat Schwarz diverse Antworten:

- t) Dd8-a5+
- u) e7-e6
- v) Sa6 (!?)
- w) a7-a5

Auch dies behandeln wir dann ausführlich am Kurs!

- ➔ Frage-1: ist das Schlagen auf c5 gar ein Fehler
- ➔ Frage-2: was bezweckt der seltsame Zug 2. ... Sa6?
- ➔ Frage-3: und wozu kann der Zug 2. ... a7-a5 Weiss verleiten?